

Wandaufbau:

2018

System mit Holzfaserdämmung

Infos unter: www.pavatex.de oder www.schneider-holz.com

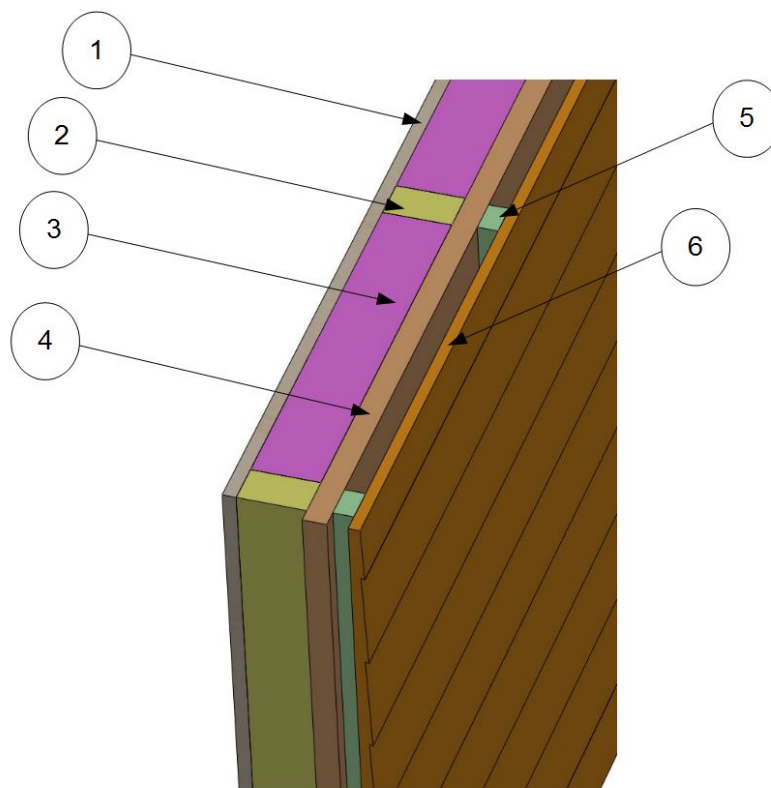


Abbildung 1: Wandaufbau

Der Wandaufbau (von Innen nach Außen), wie in Abb. 1 Zu erkennen, ist folgender;

1. Dreischichtplatte mit 19mm (Fichte Tanne) und Dampfbremse
2. Ständer KVH mit 80mm (Fichte Tanne)
3. Zwischenständerdämmung (Flex50) 80mm Holzfaser
4. Holzweichfaserplatte (Top180) 25mm Wasserführend
5. Konterlattung 30mm zur Hinterlüftung
6. Schalung 20mm z.B. als Rombus N+F Lärche/Douglasie

Die Wandstärke ist somit gesamt 17,5cm stark.

Bodenaufbau

Der Bodenaufbau (von Innen nach Außen)

- Dreischichtplatte 19mm, alternativ OSB oder Dielen direkt auf Balkenlage
- Zwischenbalken Dämmung Holzweichfaser (Felx 50) 120mm
- Balken KVH 120mm
- Schalung Douglasie im offenen Unterbodenbereich 20mm

Der Bodenaufbau ist somit gesamt 16cm stark.

Dachaufbau

Der Dachaufbau (von Innen nach Außen)

- Nut und Federbretter 16mm (Da diese sich sehr gut an jeden Radius anpassen lassen)
- Dampfbremse Intello
- Rundsparren konstanter Radius oder Korbbogen 120mm
- Zwischensparrenndämmung Felx50 120mm
- Aufdachdämmung Holzweichfaserplatte (Top180) 25mm Wasserführend
- Konterlattung 30mm
- Schalung 20mm
- Wirrfasermatte 5mm bei Titan Zink Blech und PVC Folie
- Titan Zink Blech mit Stehfalz alternativ PVC oder Bitumen (Gründach möglich)

Der Dachaufbau ist somit gesamt 21cm stark.

Alternativen

Gerne bauen wir auch mit anderen Materialien den Aufbau, ganz nach Kundenwunsch! Alternativen sind, z.B.

- Voll Holz Wand, mit vorgefertigten Rohbauwänden
 - MHM
www.massivholzmauer.de
 - Nurholz
www.nur-holz.com
 - Holz 100
www.thoma.at

Auf der Homepage sind Bilder vom Aufbau eines Wagens mit diesem System zu finden.

Bei Fragen stehe ich gerne zur Verfügung

Max Thulé
max.thule@mowo-templehof.de
0178 / 93 24 729